

## Editorial

Este boletín está hecho por y para ustedes. La intención es darle noticias y tips sobre nuestros sistemas *MyBusiness POS* y *Concentrador POS*, pero también sobre todo el mundo de punto de venta. Si usted es fabricante o mayorista y desea publicar artículos sobre productos de su empresa de interés general, son bienvenidos. Si es distribuidor y desea reportarnos sus casos de éxito, son igualmente recibidos, lo mismo si es usuario final y desea compartir los beneficios de contar con nuestros sistemas. Queremos un boletín interactivo en donde también su voz se pueda ver reflejada. Esperamos sus comentarios a [boletin@mybusinesspos.com](mailto:boletin@mybusinesspos.com).

## Tips

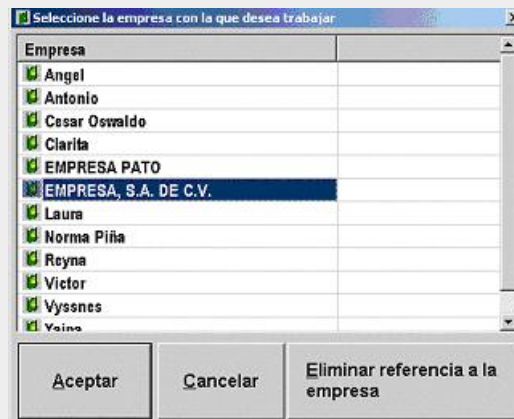
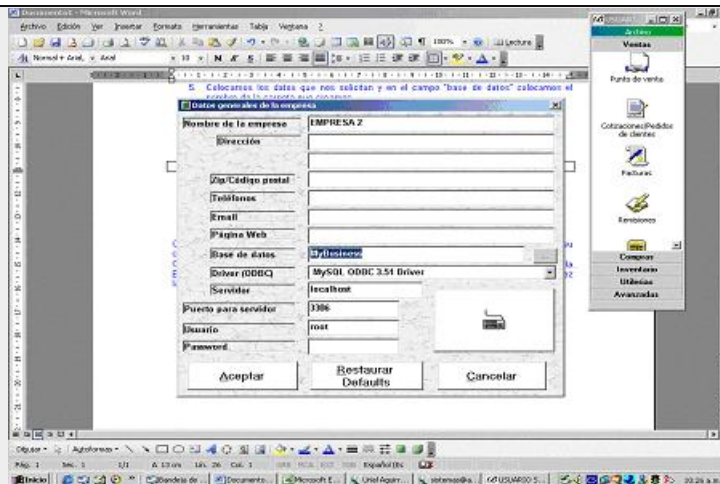
**ALTA UNA NUEVA EMPRESA EN MYBUSINESS POS.**

Enfocado a: Usuarios.

*MyBusiness POS* es un software multiempresa, es decir, podemos dar de alta varias empresas con sus respectivas bases de datos, sin pagar mas por ello.

El procedimiento es el siguiente:

1. Usando el explorador de Windows, cree una copia de la base de datos. Esto lo hace copiando y pegando en el mismo directorio la carpeta 'MyBusiness' de la ruta C:\mysql\data. Esto le creará una carpeta llamada 'Copia de MyBusiness'.
2. Renombre esta carpeta con el nombre que usted desee.
3. Ya dentro del sistema dé de alta una empresa en Configuración / Alta de nueva empresa, en el menú Archivo de la barra de tareas.
4. Coloque los datos que le solicitan y en el campo "Base de datos" capture el nombre de la carpeta que renombró en el paso dos. Oprima el botón Aceptar.
5. Salga de *MyBusiness POS* y vuelva a entrar.
6. Seleccione la empresa con la que desea trabajar.
7. En este momento ambas bases de datos contienen la misma información, ya que una es copia de la otra. Si desea que la nueva base de datos quede limpia, borre su contenido con la opción de la barra de tareas Archivo / Configuración / Borrar base de datos, cierre el sistema y repita los pasos 3 al 6.



(Sonia Ayala)

## ¿CÓMO REPARAR LA BASE DE DATOS CON LA UTILERIA MYSQLFRONT?

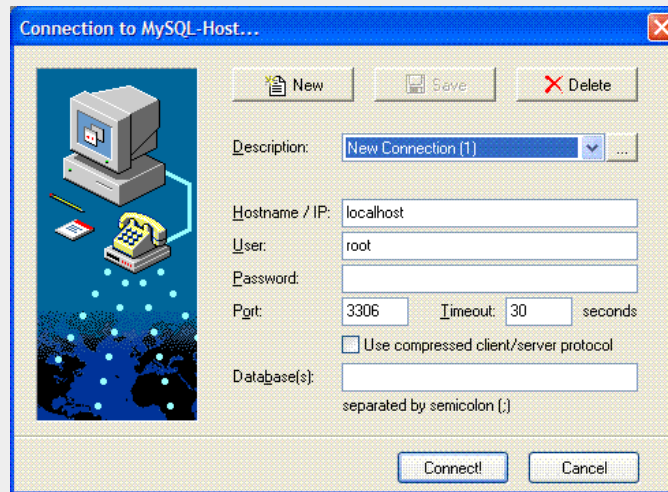
Muchas veces, el sistema presenta información extraña o no le permite entrar de la noche a la mañana. Una de las principales razones de esto es debido a caídas de voltaje o problemas físicos en nuestro disco duro que dañan la base de datos. Para repararla, debe ejecutarse la opción de

Archivo / Mantenimiento de la base de datos, de la barra de tareas.

Cuando el daño es mas fuerte y no se corrige el problema, recomendamos utilizar la herramienta MySQLFront, que tiene la función de reparar de base de datos a un nivel de profundidad mayor que el simple mantenimiento de la base de datos. En este artículo se explicará el uso de esta herramienta.

MySQLFront es una utilería externa que permite la manipulación de bases de datos. La base de datos de *MyBusiness POS* se llama por defecto MyBusiness, por lo cual esta explicación se basará en ese nombre.

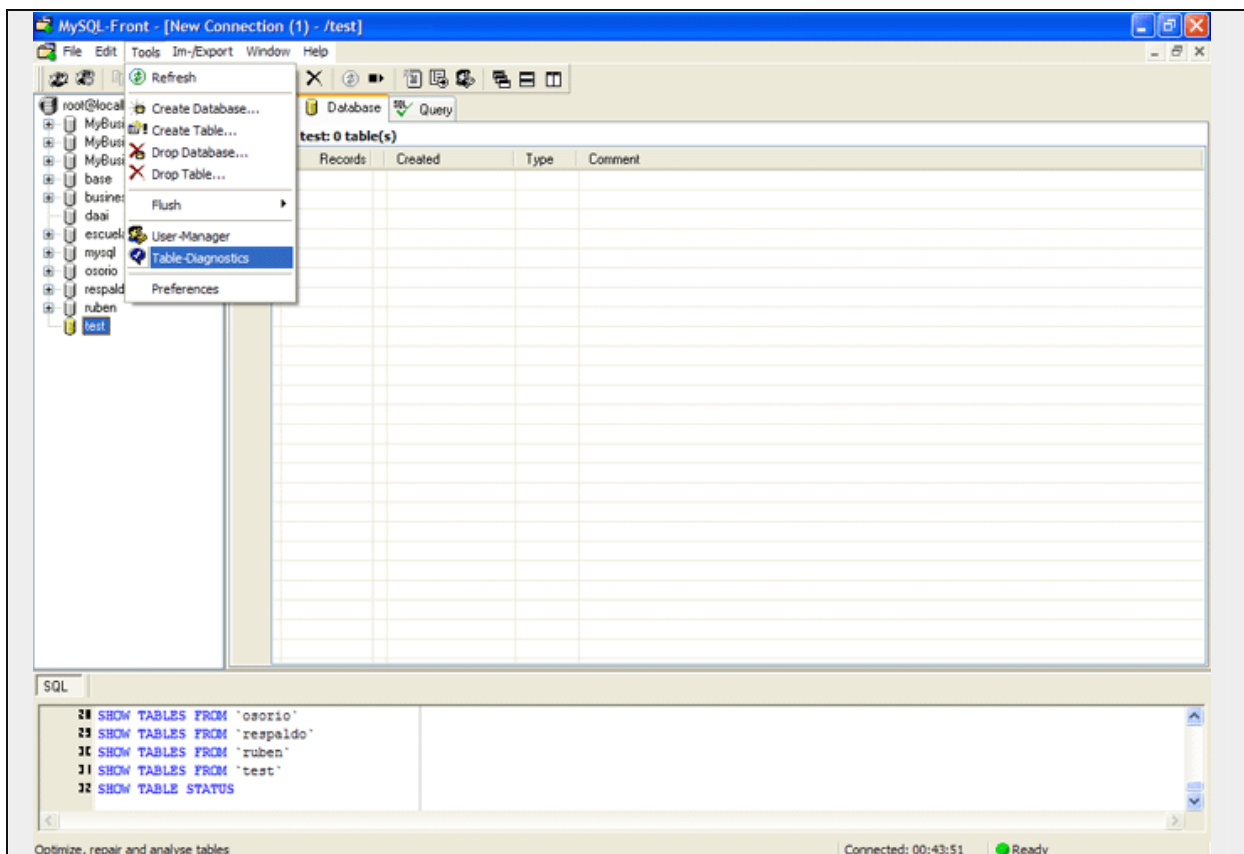
El primer paso es descargar del sitio la utilería mysqlfront desde (<http://www.mybusinesspos.com/download/mysqlfront.zip>) o extraerla de su disco de instalación. Una vez que la obtenga, instálela. Le aparecerá la siguiente ventana:



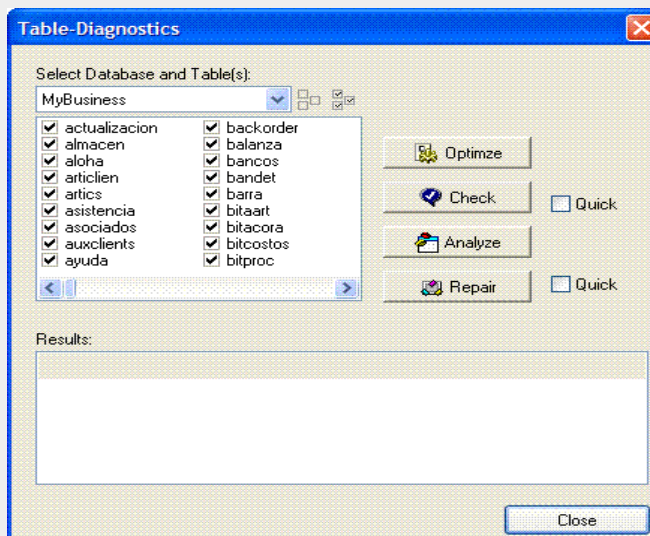
Dé clic en el botón Connect para que el programa detecte las bases de datos que se encuentran en el equipo.

Se desplegará la ventana que se muestra a continuación, con los siguientes elementos:

1. En la parte superior izquierda se despliegan las bases de datos que hay en la computadora. Ahí se selecciona con un doble clic la base de datos que se quiere reparar, en la mayoría de los casos, MyBusiness.
2. Seleccione el menú Tools y la opción Table diagnostics.



3. De la ventana que le aparece, presione los botones Optimize, Check, Analyze, Repair, en ese orden. En el apartado Results de esta ventana se despliegan los resultados de haber ejecutado los cuatro comandos.



4. Una vez que se haya hecho eso, se cierra la ventana presionando el botón "Close" y en la mayoría de los casos la base de datos ya ha quedado reparada. En caso de que el problema continúe, esto se debe probablemente a que la base de datos tiene información incompleta o se han dañado irremediablemente tablas. En estos casos muy especiales es necesario que recurra a un distribuidor certificado.

Ahora ya conoce como reparar la base de datos con MySQLFront. Lo mejor para evitar estos problemas es la prevención, por lo cual lo exhortamos a tener un no-break en buen estado y evitar apagones accidentales del equipo por mala posición o conexión.

(Alfredo Martínez)

## ¿CÓMO HACER LA DEVOLUCION Y EL PAGO DE UN TICKET DESDE EL PUNTO DE VENTA?

La devolución del ticket es necesaria para el control de su flujo de caja (también de sus inventarios), ya que le generará una nota de crédito o un vale que le permitirá hacer el pago o el canje por otro artículo de igual o mayor valor, pagando la diferencia.

Se hace la de la siguiente manera:

Dentro del punto de venta presione la tecla <F2> y elige la opción "Devolución de un ticket".

Capture el número de ticket que desea devolver (es conveniente recomendar a sus clientes que conserven su ticket para hacer una devolución rápida).

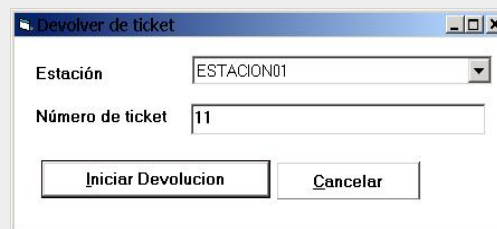
Le aparecerán las partidas del ticket de las cuales deberá seleccionar el o los artículos que desea devolver, seleccionando el renglón con las flechas de su teclado, dando <Enter> sobre la partida y capturando cantidad que desea devolver.

Coloque la cantidad de productos va a devolver y un clic en Aceptar.

Posteriormente presione <F5> para confirmar la devolución.

En la parte inferior izquierda le aparecerá el número de devolución de la venta. Con esto ya afectó los inventarios, pero no el flujo de caja. También le imprimió un ticket de devolución que le sirve al cliente como un vale para una compra inmediata o futura.

//DEV <ticket>  
<estación> Realiza una  
devolución de  
mercancia en caja



Devolver de ticket

Estación: ESTACION01

Número de ticket: 11

Iniciar Devolucion Cancelar

QTY	Descripción	Presentación	Precio	Importe
5.000	Azucar		13.80	69.00
1.000	Cigarros		23.00	23.00
1.000	Discman Sony		1,416.80	1,416.80
1.000	Playera Furor Amarillo		230.00	230.00
1.000	Porta cd		138.00	138.00



Devolucion de partida

Artículo: K001 Kid de Cd y Poi

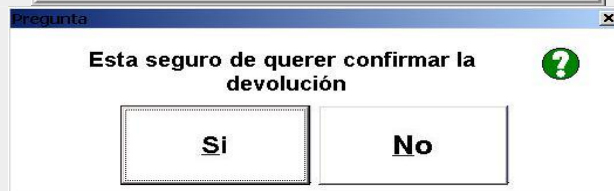
Presentación: 1.00

Cantidad comprada: 1.00

Cantidad devuelta: 0.00

Cantidad a devolver:

Aceptar Cancelar



Pregunta

Esta seguro de querer confirmar la devolución

Si No

Devolución del punto de venta  
No. ::10

Si desea hacer el pago de la devolución presione <F2> y elija "Pago de Devolución"

Capture el número de devolución que va pagar, de un clic en Aceptar y entregue, del cajón de dinero, el efectivo que le está regresando a su cliente.

Aparecerá un mensaje en la parte inferior de la izquierda confirmando el pago de la devolución. En este momento ya ha afectado el flujo de caja.

(Eduardo Betancourt)

//PDEV <devolución>  
Realiza el pago de la  
devolucion



**Esta devolución ya fue pagada**

//PDEV 10

Boletín "El Software de Punto de Venta" es un boletín electrónico de [www.mybusinesspos.com](http://www.mybusinesspos.com) y usted podrá recibirlo semanalmente a través de su cuenta de correo electrónico. Usted lo está recibiendo porque es uno de nuestros usuarios, distribuidores o mayoristas. También puede consultar otros números en la siguiente dirección  
<http://www.mybusinesspos.com/boletines.html>

Para cualquier inquietud o sugerencia escríbanos a [boletin@mybusinesspos.com](mailto:boletin@mybusinesspos.com)

**Para retirarse** de esta lista sólo tiene que enviar un mensaje a [boletin@mybusinesspos.com](mailto:boletin@mybusinesspos.com), poniendo en Asunto la palabra "Eliminar"