



MyBusiness POS Desarrollos, S. A. DE C. V.
"Fabricantes de software de punto de venta"

www.MyBusinessPOS.com

ESPECIFICACION:

Equipo: Impresora térmica portable CITIZEN modelo CMP-20 Series

Software de prueba: Mobile Business 2011 y Kommander 2011.

Sistema Operativo: Windows Mobile 6.1 Classic.

Equipo usado para pruebas: Motorola MC55 Procesador PXA270 520 Mhz Memoria 114.98 MB.

Especificaciones: las pruebas se realizaron únicamente por el puerto Bluetooth. Para la configuración del dispositivo, se tiene la referencia en el manual de operación del usuario, que se puede obtener en el disco de instalación del dispositivo.

Observaciones: Una vez hecha la configuración, se realiza la impresión de prueba con los datos correspondientes, oprimiendo, a la vez, los botones MODE y FEED para posteriormente soltarlos. En dicha impresión se verifica que el modo de comunicación será por Bluetooth.

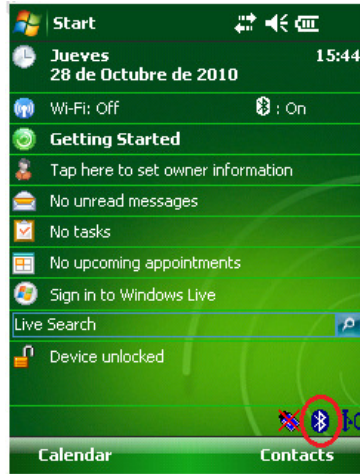
Posteriormente se entra a la terminal para crear la conexión con la impresora a través del siguiente procedimiento:

1.- Dentro de la pantalla principal de la terminal, ubicar el botón de Bluetooth y dar clic.

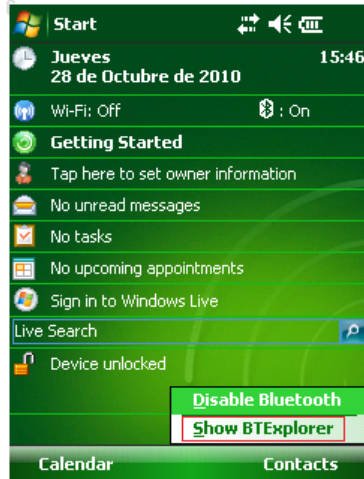


MyBusiness POS Desarrollos, S. A. DE C. V.
"Fabricantes de software de punto de venta"

www.MyBusinessPOS.com



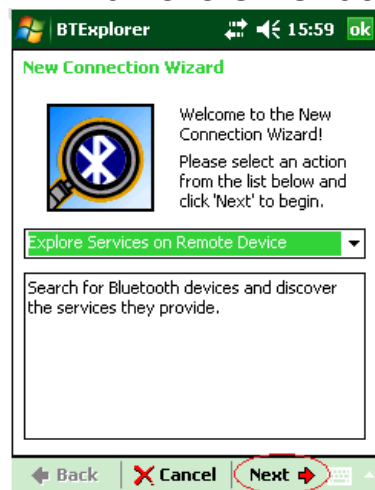
2.- Seleccionar la opción que se indica en la siguiente imagen.



3.- Dar clic en la opción <Menú>, que se encuentra en la parte inferior de la pantalla y seleccionar la opción <New Connection>.



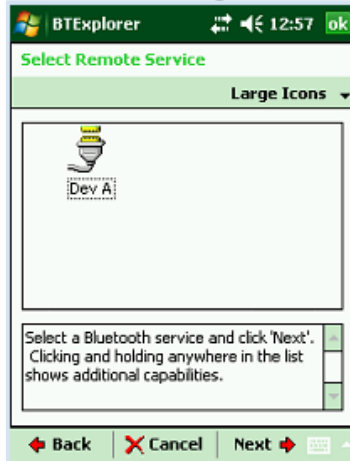
4.- Dar clic en el botón <Next> de la pantalla que se muestra a continuación:



5.- Seleccionamos el dispositivo Bluetooth de la pantalla siguiente y damos clic en el botón <Next>.



6.- En la siguiente pantalla seleccionar el servicio Bluetooth y dar clic en <Next>.



7.- Establecer los datos y guardarlos dentro del dispositivo para ser reconocidos posteriormente:



BTExplorer 12:58 ok

Connection Favorite Options

Explore Services on Remote Device

Device Name : Mobile Printer

Device Address : 00137853F107

Service Name : Dev A

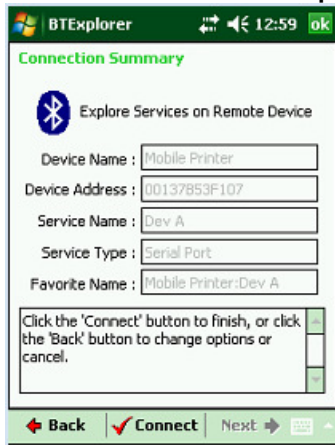
Save As Favorite

Favorite Name : Mobile Printer:Dev A

Click 'Next' to save this connection as a Favorite. You can also rename the Favorite by clicking on 'Favorite Name'.

Back Cancel Next

8.- En la siguiente pantalla aparece el resumen de la conexión que se va a generar, dando clic en el botón que se indica



BTExplorer 12:59 ok

Connection Summary

Explore Services on Remote Device

Device Name : Mobile Printer

Device Address : 00137853F107

Service Name : Dev A

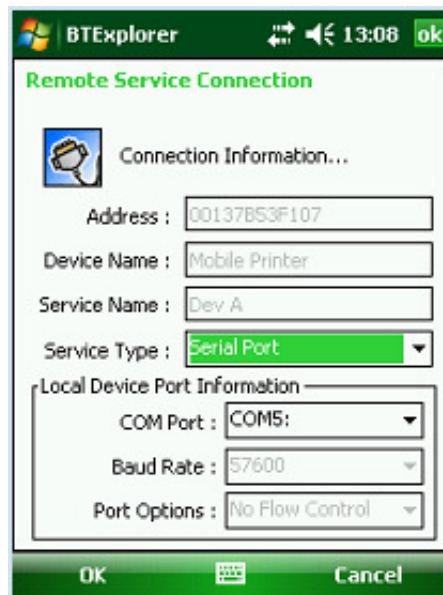
Service Type : Serial Port

Favorite Name : Mobile Printer:Dev A

Click the 'Connect' button to finish, or click the 'Back' button to change options or cancel.

Back Connect Next

Una vez creada la conexión se verifican los datos y se asigna el puerto COM que se desee a través de la siguiente pantalla:



Para la comunicación Bluetooth el dispositivo se identifica por medio de un puerto COM que será el que se utilice en la aplicación ya sea Mobile Business o Kommander.

Fecha: 13 de Mayo de 2011.