



MyBusiness POS Desarrollos, S. A. DE C. V.  
"Fabricantes de software de punto de venta"

[www.MyBusinessPOS.com](http://www.MyBusinessPOS.com)

## **ESPECIFICACION:**

**Equipo:** WOOSIM modelo Mobile Printer PORTI-S.

**Software de prueba:** Mobile Business 2011 y Kommander 2011.

**Sistema Operativo:** Windows Mobile 6.1 Classic.

**Equipo usado para pruebas:** Motorola MC55 Procesador PXA270 520 Mhz Memoria 114.98 MB.

**Especificaciones:** las pruebas se realizaron únicamente por el puerto Bluetooth. Para la configuración del dispositivo, se tiene la referencia en el manual de operación del usuario, que se puede obtener en la página [www.woosim.com](http://www.woosim.com)

**Observaciones:** Una vez hecha la configuración, se realiza la impresión de prueba con los datos correspondientes, oprimiendo, a la vez, los botones MODE y FEED para posteriormente soltarlos. En dicha impresión se verifica que el modo de de comunicación será por Bluetooth.

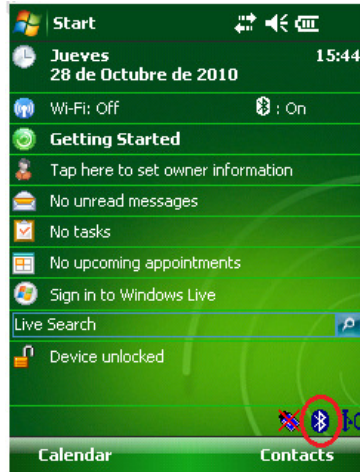
Posteriormente se entra a la terminal para crear la conexión con la impresora a través del siguiente procedimiento:

1.- Dentro de la pantalla principal de la terminal, ubicar el botón de Bluetooth y dar clic.

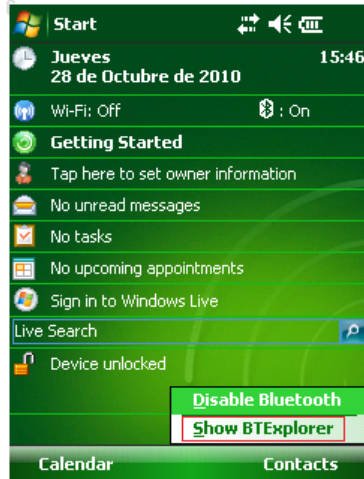


MyBusiness POS Desarrollos, S. A. DE C. V.  
"Fabricantes de software de punto de venta"

[www.MyBusinessPOS.com](http://www.MyBusinessPOS.com)



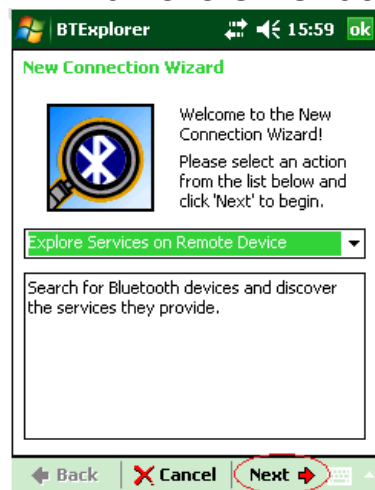
2.- Seleccionar la opción que se indica en la siguiente imagen.



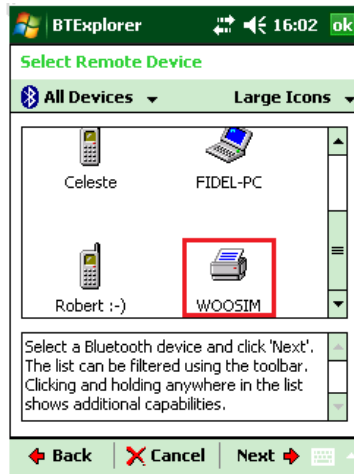
3.- Dar clic en la opción <Menú>, que se encuentra en la parte inferior de la pantalla y seleccionar la opción <New Connection>.



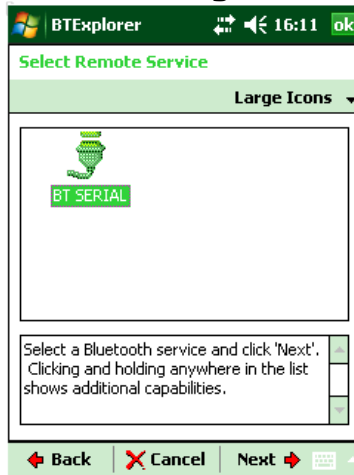
4.- Dar clic en el botón <Next> de la pantalla que se muestra a continuación:




5.- Seleccionamos el dispositivo Bluetooth de la pantalla siguiente y damos clic en el botón <Next>.



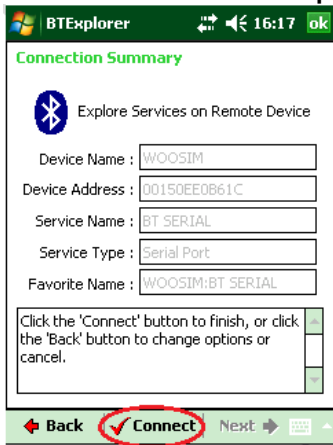
6.- En la siguiente pantalla seleccionar el servicio Bluetooth y dar clic en <Next>.



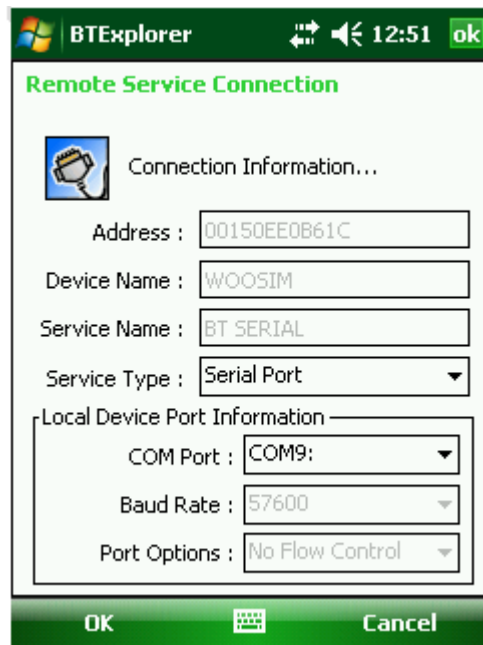
7.- Establecer los datos y guardarlos dentro del dispositivo para ser reconocidos posteriormente:



8.- En la siguiente pantalla aparece el resumen de la conexión que se va a generar, dando clic en el botón que se indica



Una vez creada la conexión se verifican los datos y se asigna el puerto COM que se desee a través de la siguiente pantalla:



Para la comunicación Bluetooth el dispositivo se identifica por medio de un puerto COM que será el que se utilice en la aplicación ya sea Mobile Business o Kommander.

**Fecha:** 28 de octubre de 2010.