

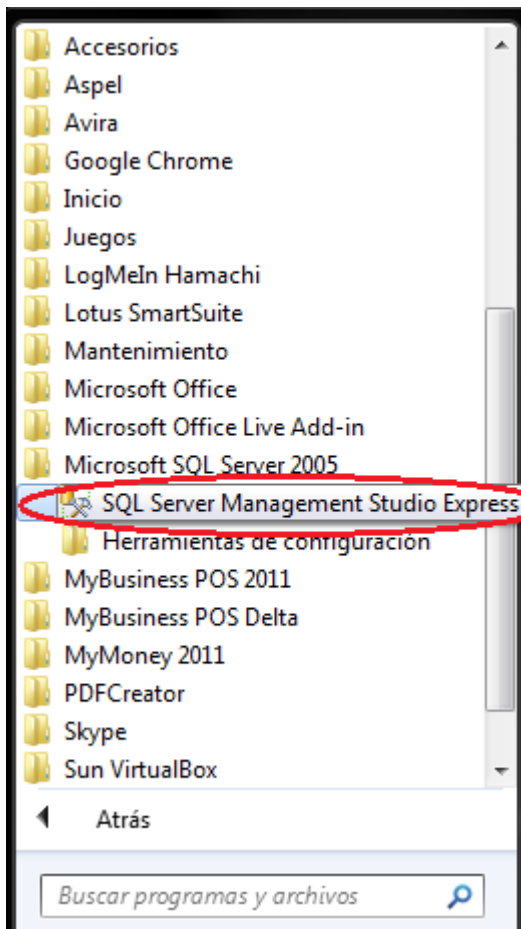
## Cambiar permiso para el acceso a base de datos

Dirigido a distribuidores y usuarios finales

Versiones: 2008 – 2012

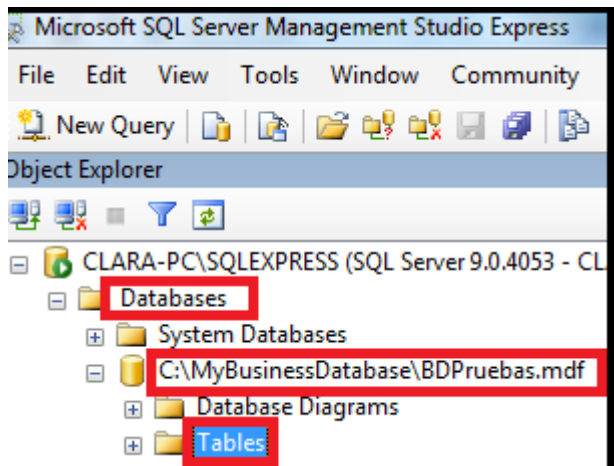
### PASOS PARA ELIMINAR LA CLAVE DE UN USUARIO

1.- Abrir Management Studio, desde el Icono de Inicio/Todos los programas/Microsoft SQL Server 2005 y elegir SQL Server Management Studio, como se muestra en la siguiente pantalla:

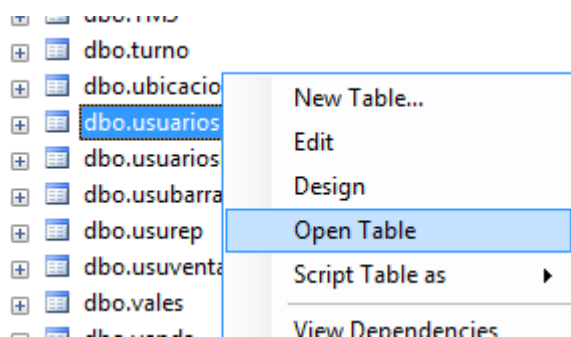


2.- Seleccionar el nombre de la Base de Datos.

3.- Seleccionar la carpeta Tables



4.- Buscar la Tabla Usuarios, solo seleccionarla y dar clic derecho con el mouse y elegir Open Table



4.- De lado derecho va a visualizar la siguiente pantalla, debe eliminar lo que tiene en la casilla clave, del usuario supervisor.

CLARA-PC...\BDPuebas.mdf - db...os Summary				
	USUARIO	clave	NOMBRE	A
	CAJERO	OMVQ^[]	CAJERO	
	SUP	<input type="text"/>	USUARIO SUPE...	
*	NULL	NULL	NULL	M

5.- Cerrar Management Studio.

6.- Abrir MyBusiness.

7.- Escribir en la ventana de login, sup espacio Enter.

Nota: No vaya a escribir espacio Enter, usted da un espacio y luego un Enter.

Por CMC