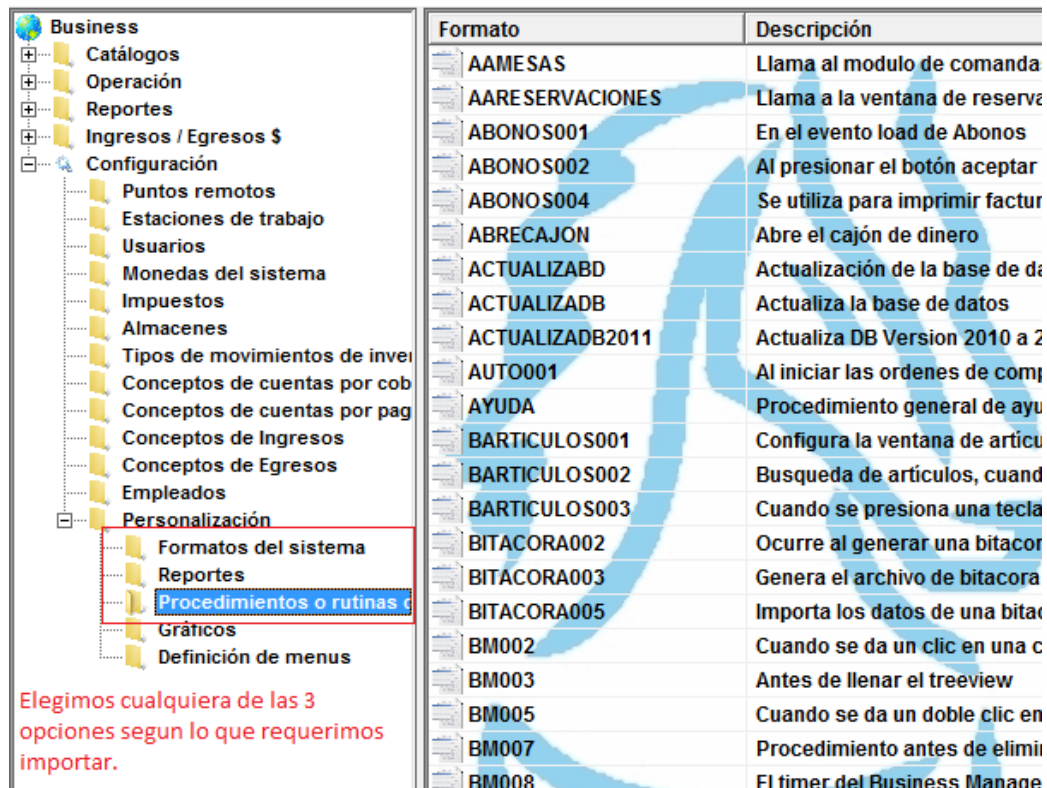


## ¿Cómo importar un Procedimiento a MyBusinessPOS?

Dirigido a: Distribuidores y Usuarios.

Versiones 2008-2012

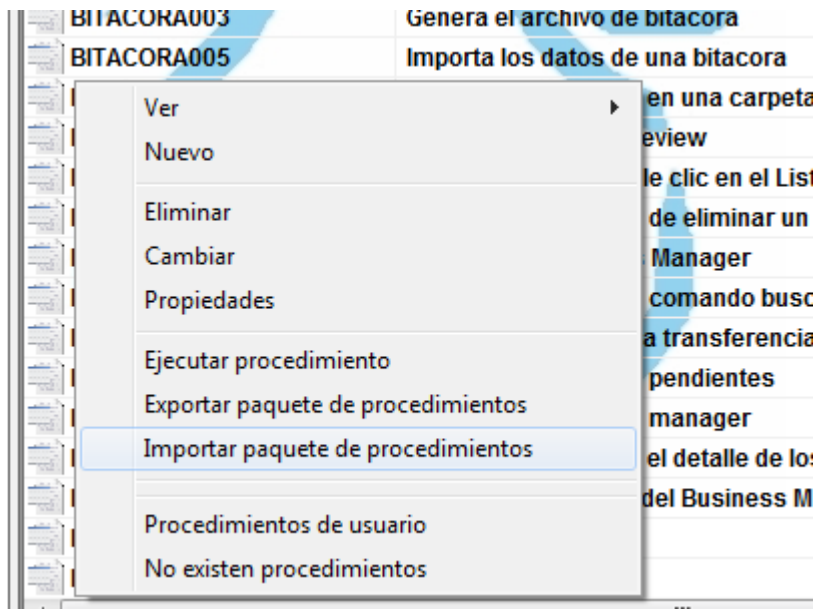
1. Primero entramos a **MyBusinessPOS** y damos un clic en la carpeta configuración del Business manager, buscamos la carpeta personalización, y posteriormente el icono “formatos del sistema”.



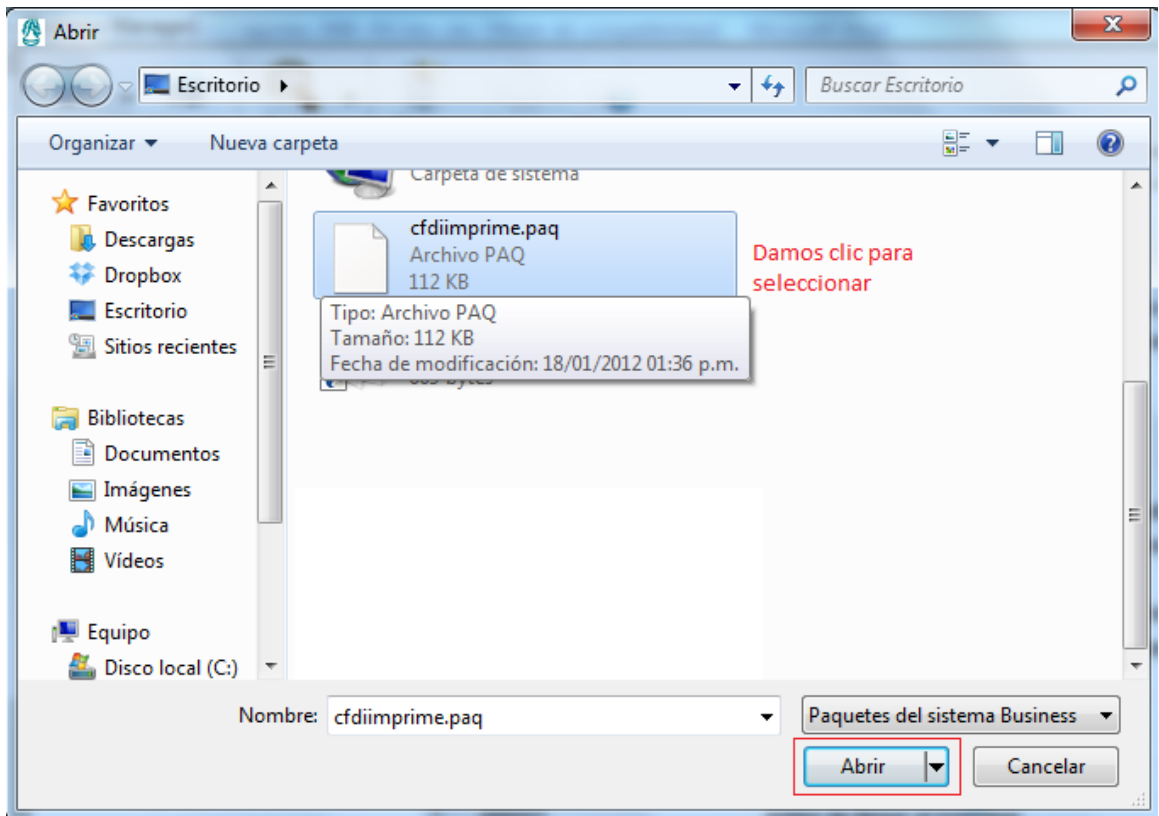
Formato	Descripción
AAMESAS	Llama al modulo de comanda
AARESERVACIONES	Llama a la ventana de reserva
ABONOS001	En el evento load de Abonos
ABONOS002	Al presionar el botón aceptar
ABONOS004	Se utiliza para imprimir factur
ABRECAJON	Abre el cajón de dinero
ACTUALIZABD	Actualización de la base de da
ACTUALIZADB	Actualiza la base de datos
ACTUALIZADB2011	Actualiza DB Version 2010 a 2
AUTO001	Al iniciar las ordenes de comp
AYUDA	Procedimiento general de ayu
BARTICULOS001	Configura la ventana de artícu
BARTICULOS002	Busqueda de artículos, cuand
BARTICULOS003	Cuando se presiona una tecla
BITACORA002	Ocurre al generar una bitacor
BITACORA003	Genera el archivo de bitacora
BITACORA005	Importa los datos de una bita
BM002	Cuando se da un clic en una c
BM003	Antes de llenar el treeview
BM005	Cuando se da un doble clic en
BM007	Procedimiento antes de elimi
BM008	El timer del Business Manag

Elegimos cualquiera de las 3 opciones según lo que requerimos importar.

2. Se abrirá la herramienta Business Manager con la lista de todos los formatos, reportes y o procedimientos, según la carpeta que elijamos. Si da clic en ‘procedimientos’ (por ejemplo) podrá importar reportes o formatos ya que todas las carpetas reciben archivos .paq y tanto formatos como reportes y procedimientos tienen la misma extensión.
3. Clic derecho sobre cualquiera de los formatos y aparecerá una lista de opciones de la cual debe elegir la opción: **Importar paquete de procedimientos**.



4. Busca el directorio donde esta guardado el archivo y selecciónalo.



5. Te darás cuenta que se agrega por que te aparecerá una mensaje que te dice: **"Paquete importado"**. Oprime un clic en Aceptar.

Por MGG