

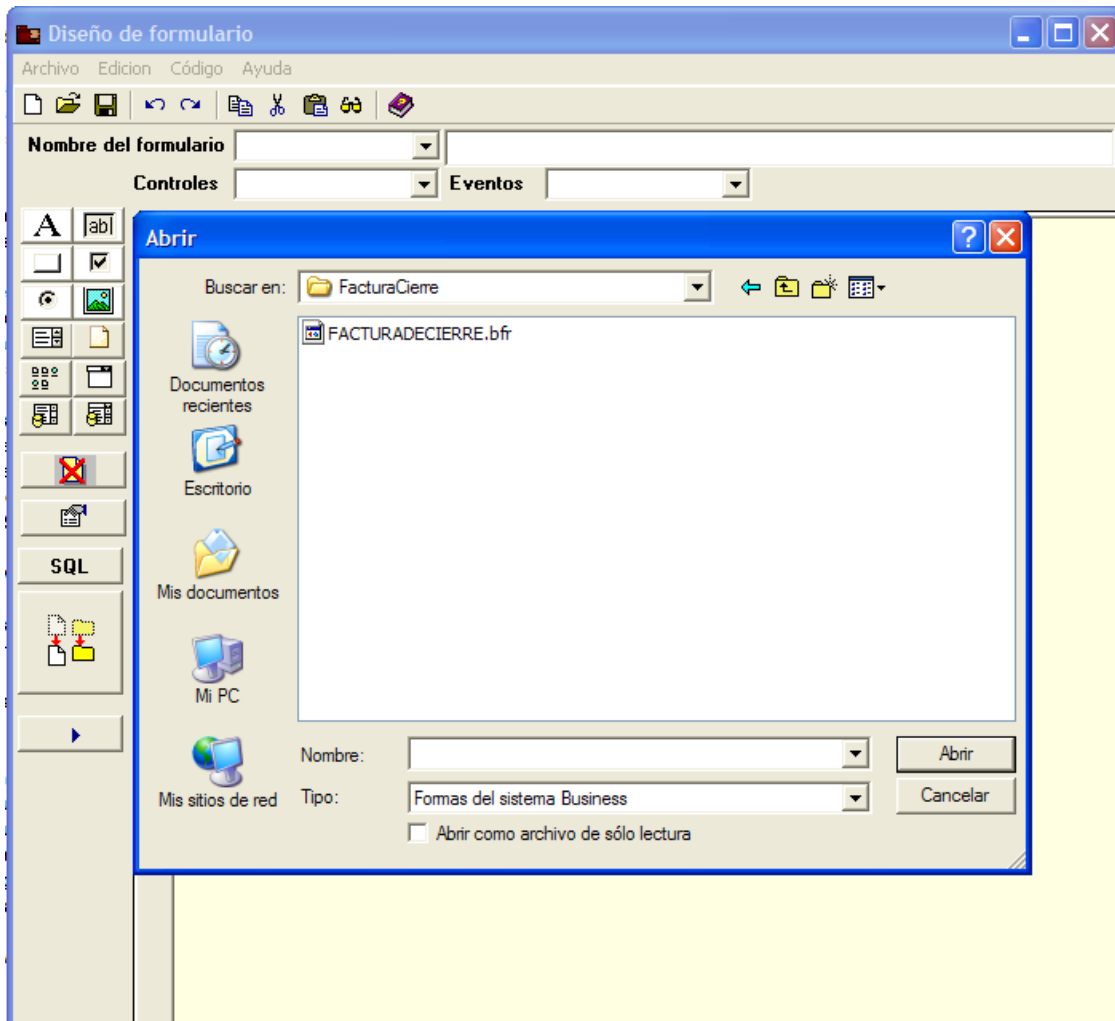
Importación de formularios al ambiente de desarrollo

Dirigido a Distribuidores y usuarios finales

Versiones 2008-2012

Los archivos .BFR se actualizan de la siguiente manera:

1. Entramos a MyBusiness POS con una clave de “Supervisor”
2. Nos dirigimos a la barra de tareas_ Programación _Ambiente de desarrollo y damos un clic en ese icono
3. Vamos al menú Archivo, seleccionamos Abrir y tendremos una imagen como la siguiente:



4. Seleccionamos el archivo con extensión BFR y aceptamos la actualización
5. Con este proceso ya tenemos actualizado el formulario, solo damos un clic en el icono “guardar”

Y lo ejecutamos en MyBusiness POS en la operación del sistema.